

# AM 35/45 Мотор с электронными концевыми выключателями

## I. Основные свойства

- ❖ Интегрированный коммуникационный интерфейс RS232/RS485 для дистанционного управления (опция)
- ❖ Управление через сухой контакт (опция)
- ❖ Установка конечных положений с помощью пульта
- ❖ Возможность установки дополнительных положений, помимо основных двух (верхнего и нижнего)
- ❖ Сохранение установленных положений даже при отключении питания
- ❖ Качественные компоненты для обеспечения надежной работы



Кнопка программирования  
Кнопка для изменения направления двигателя

### Кабель (220V – 50 Hz)

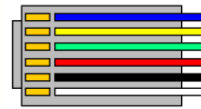


Голубой=Ноль

Коричневый=Фаза

Желто-зеленый=Земля

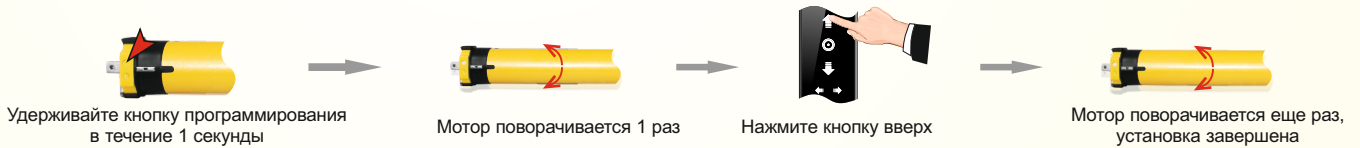
### Коннектор шестиконтактный RG12 (опция)



Голубой Линия В (RS232/RS485)  
Желтый Вниз (сухой контакт)  
Зеленый Стоп (сухой контакт)  
Красный Вверх (сухой контакт)  
Черный Общий (сухой контакт)  
Белый Линия А (RS232/RS485)

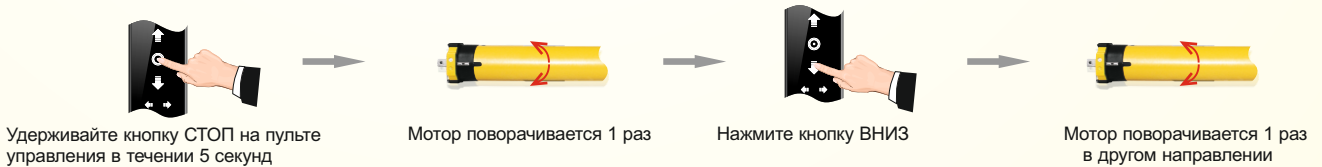
## II. Работа

### 1. Программирование

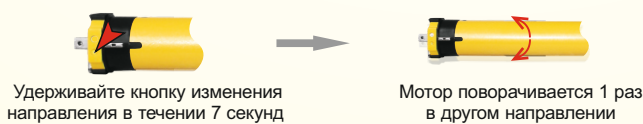


### 2. Смена направления вращения

#### Метод 1

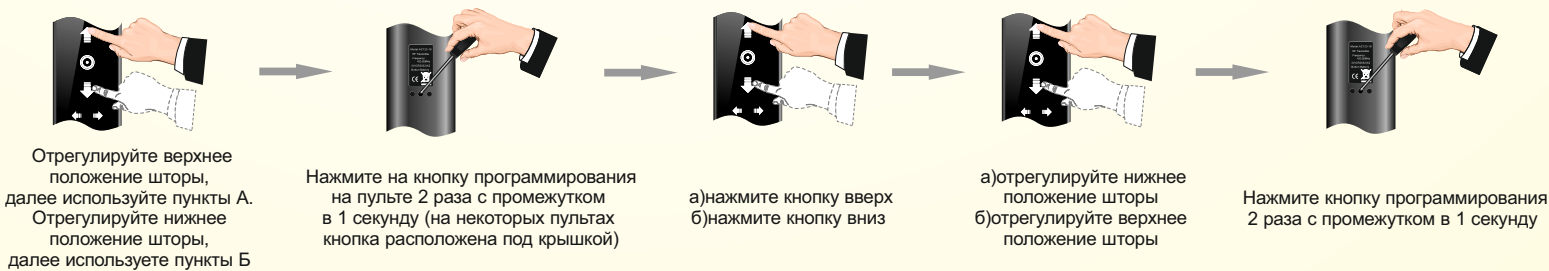


#### Метод 2



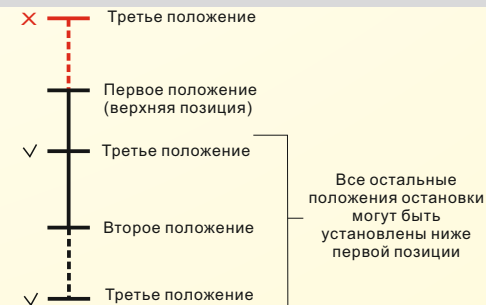
### 3. Настройка конечных позиций

\* мотор автоматически выходит из режима настроек при бездействии в течении 30 секунд



### 4. Установка промежуточных позиций

- А.** Максимально может быть настроено 6 различных положений остановки, две крайние позиции называются верхней и нижней, остальные называются промежуточными
- Б.** Когда первая позиция является верхней (как на рисунке справа), остальные позиции могут быть установлены только ниже первой, в тоже время, если первая позиция является нижней, то все остальные могут быть установлены только выше первой.
- В.** Каждое промежуточное положение может быть настроено или удалено отдельно от верхнего и нижнего
- Г.** Мотор останавливается в следующем положении после нажатия кнопки вверх или вниз. При достижении верхнего или нижнего конечного положения дальнейшее движение не производится.
- Д.** Нажмите кнопку вверх или вниз 2 раза на пульте управления с интервалом в 1 секунду, мотор сразу передвинется на верхнее или нижнее конечное положение пропустив промежуточные позиции.



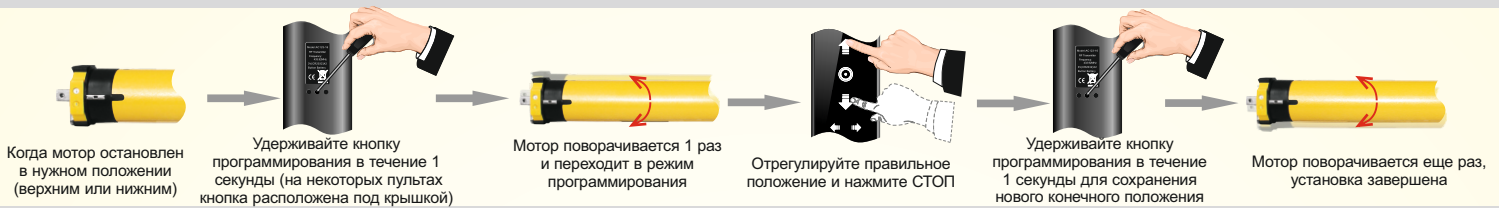
## 5. Настройка промежуточных позиций

\*мотор автоматически выходит из режима настроек при бездействии в течении 30 секунд



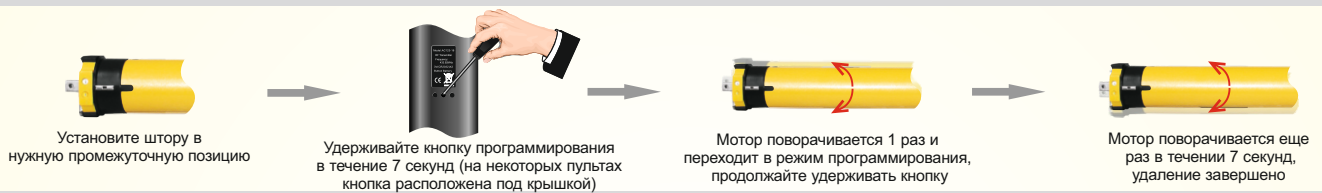
## 6. Точная настройка конечных положений

\*мотор автоматически выходит из режима настроек при бездействии в течении 30 секунд

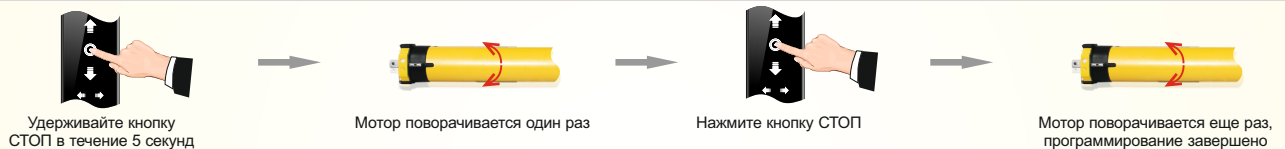


## 7. Удаление промежуточной позиции

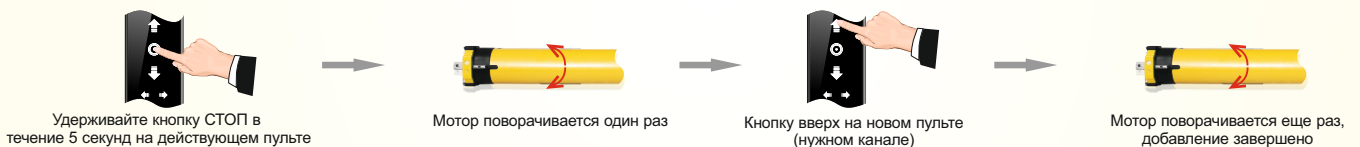
\*верхнее и нижнее конечные положения в данном пункте удалить нельзя



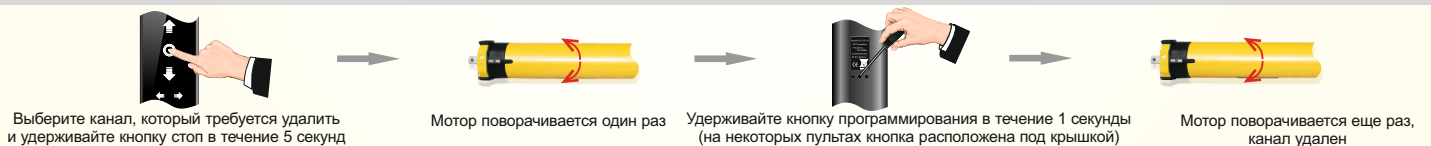
## 8. Вкл/Выкл пошагового вращения привода



## 9. Добавление нового пульта/радиопередатчика



## 10. Удаление 1 канала на пульте



## 11. Удаление всех настроек мотора

### Метод 1



### Метод 2



## III. Устранение неполадок

№	Проблема	Причина	Решение
1	После подключения к питанию привод не работает, либо работает медленно	а) Подключение к неподходящему напряжению б) Перегрузка по весу в) Некорректная установка и сборка препятствует работе привода	а) Сменить на верный уровень напряжения б) Подберите подходящий вес полотна в) Проверьте детали
2	Привод неожиданно останавливается во время работы	а) Привод превысил допустимый уровень нагрева б) Прекратилась подача питания	а) При остывании привода естественным путем, он вернется к работе б) Привод снова заработает при подаче питания